

**Legende**

**Kommunale Nutzungsplanfestlegung**

**Grundnutzung**

**Bauzonen**

- Zweigeschossige Wohnzone A
- Zweigeschossige Wohnzone B
- Zweigeschossige Wohnzone C
- Dreigeschossige Wohnzone A
- Dreigeschossige Wohnzone B
- Spezialzone Hofmatt
- Gewerbezone I
- Gewerbezone II
- Arbeits- und Wohnzone "im Feld"
- Industriezone
- Zweigeschossige Gewerbe- und Wohnzone
- Dreigeschossige Gewerbe- und Wohnzone
- Kernzone Dorf Sarnen
- Kernzone Kirchhofen
- Kernzone I Kägiswil
- Kernzone II Kägiswil
- Dorfzone
- Spezialzone Wilen
- Zone für öffentliche Bauten und Anlagen
- Grünzone
- Kurzone
- Tourismus- und Erholungszone
- Kleingartenzone
- Spezialzone Bruderlausenhof (Kurhaus am Sarnersee)
- Klosterzone
- Verkehrszone

**Nichtbauzonen**

- Landschaftszone
- Alpwirtschaftszone
- Naturschutzzone I
- Naturschutzzone I Gewässer
- Verkehrsfläche
- Übriges Gebiet

**Überlagernde Inhalte**

**Flächenbezogene Festlegungen**

- Ortsbildzone
- Gefahrenzonen erhebliche Gefährdung
- Gefahrenzonen mittlere Gefährdung
- Gefahrenzonen geringe Gefährdung
- Spezialzone Überlastkorridor
- Quartierpflicht
- Archäologische Schutzzone
- Nutzungsbeschränkung gemäss Art. 63 Abs. 4 BZR
- Aufstufung Lärmempfindlichkeit
- Zuteilung Lärmempfindlichkeitsstufe III
- Baubereich Hochbauten Lido

**Linienbezogene Festlegungen**

- Waldabstandslinie generell
- Baulinie generell
- Baulinie für oberirdische Bauten
- Pflicht-Baulinie für oberirdische Bauten
- Dorfzone
- Sp-W
- OZ
- TEZ
- KGZ
- Sp-Br
- KIZ
- VZ

**Punktbezogene Festlegungen**

- Punkt-Naturobjekt (Einzelbaum, Baumgruppe)
- Kulturobjekt von lokaler Bedeutung

- OZ
- GSZ I
- GSZ II
- GSZ III
- SZ LwLK
- ArSZ
- IZ
- GWZ
- GW3
- KK
- KI I
- KI II
- DoZ
- Sp-W
- OZ
- TEZ
- KGZ
- Sp-Br
- KIZ
- VZ

**Orientierende Inhalte**

**Kantonale Nutzungsplanfestlegung**

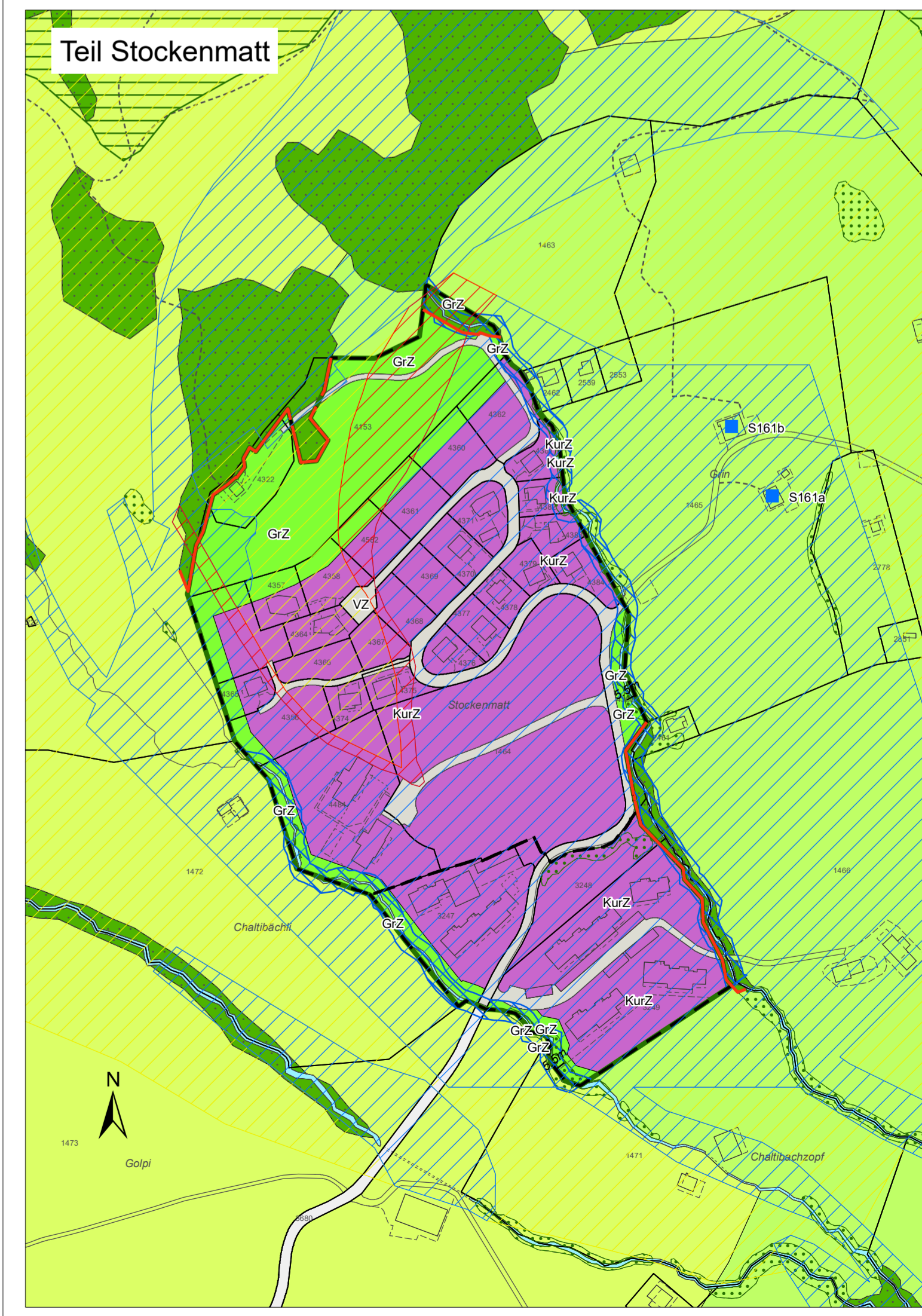
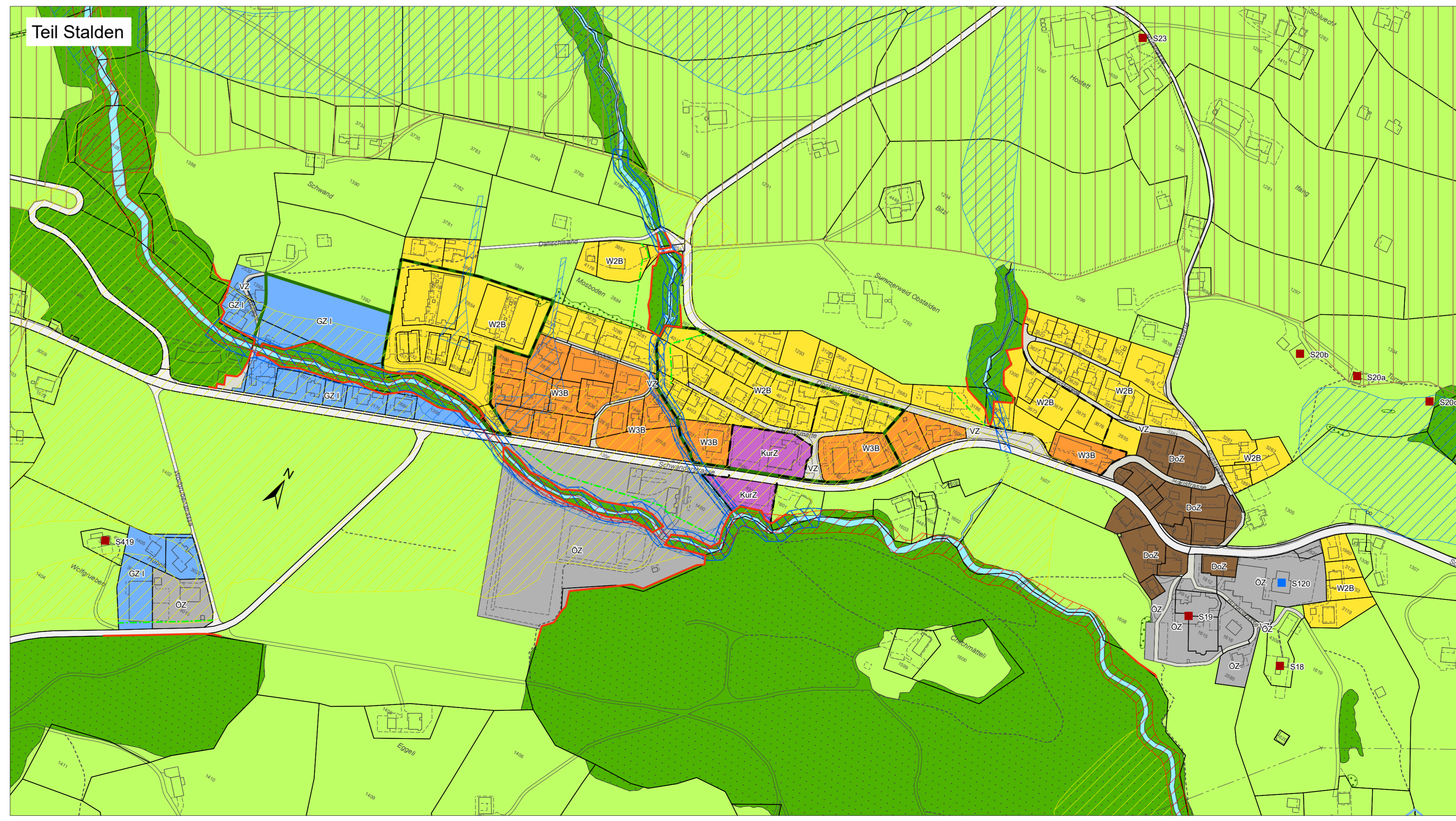
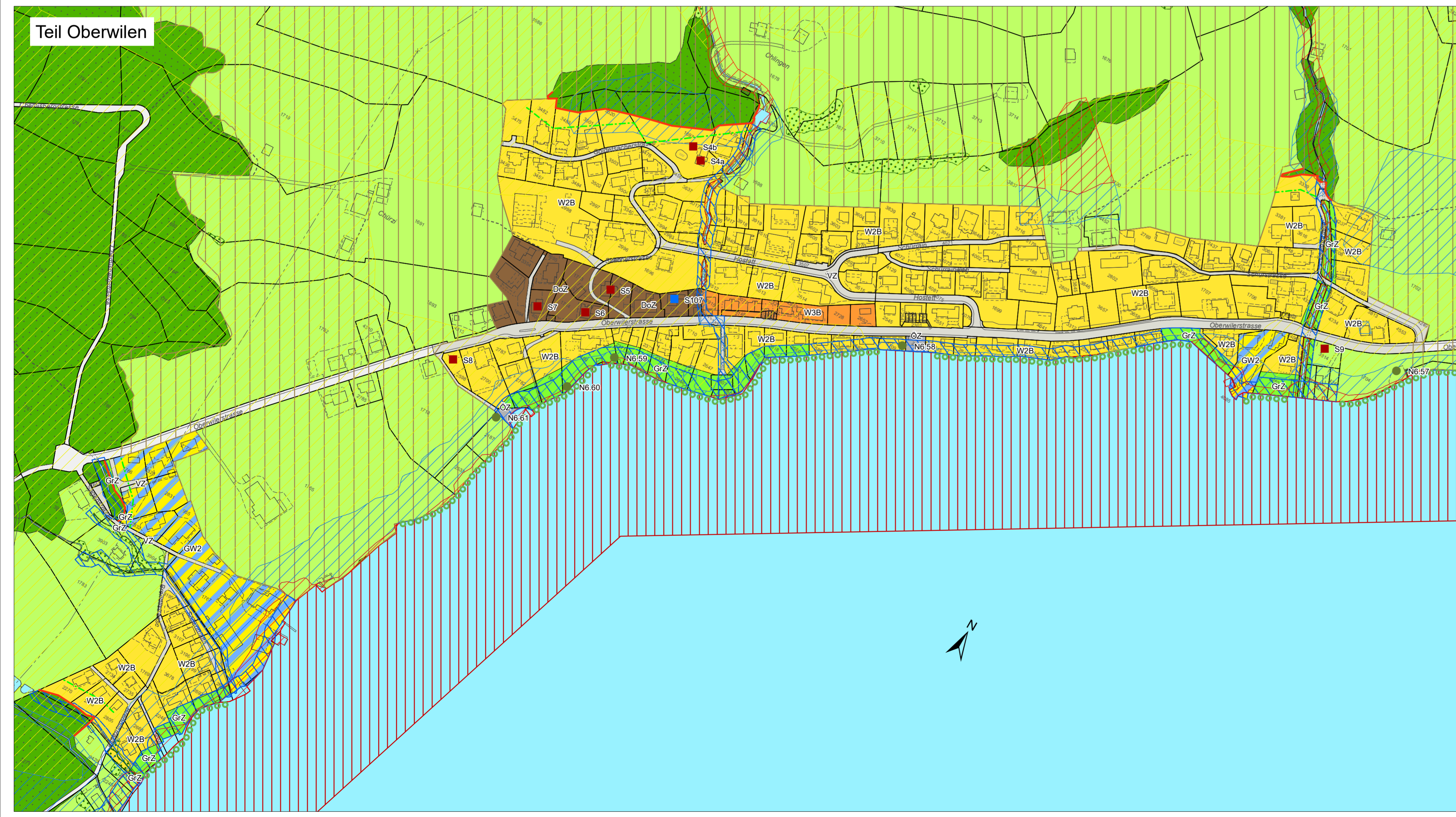
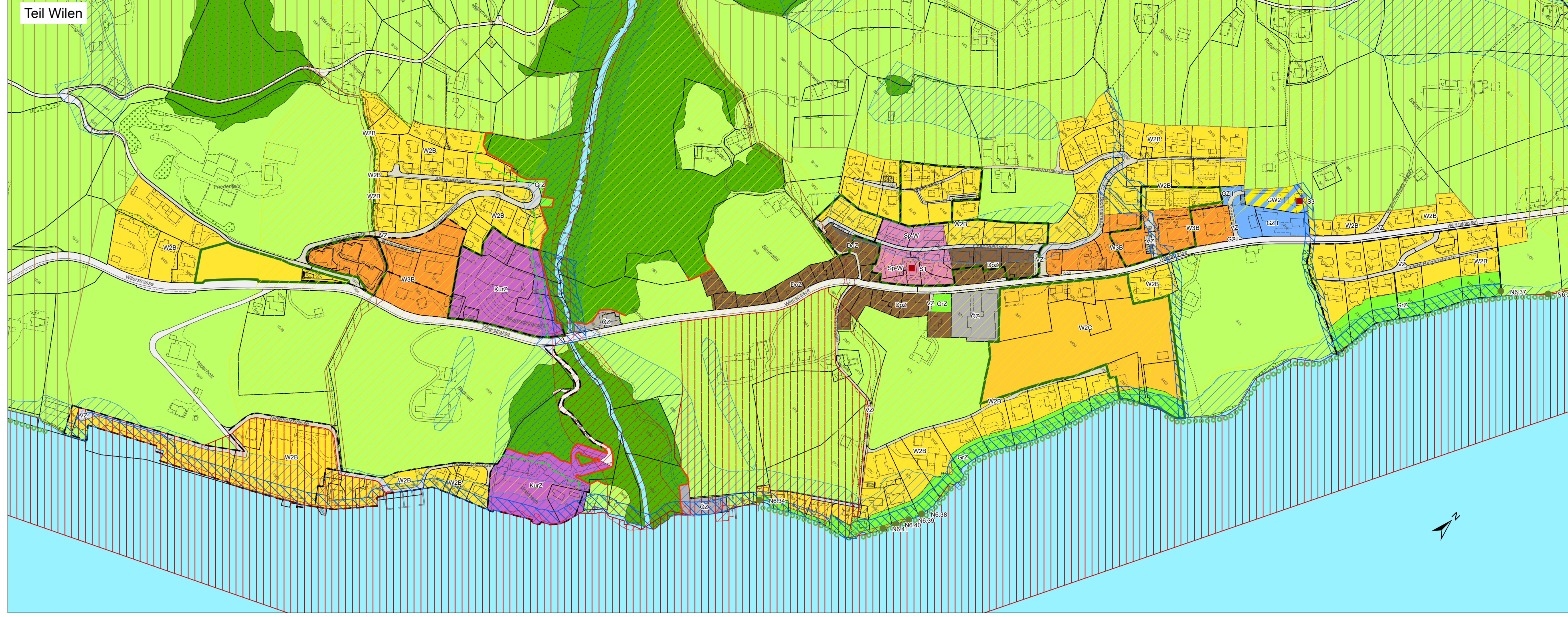
- Landschaftsschutzgebiete
- Gewässerraum
- Gewässerraum (nur bauliche Einschränkung)
- Gewässerraum (Verzicht)
- Deponiezone Steuerföhrlich
- Moorlandschaft Glaubenberg
- Grundwasserschutzzone
- Kulturobjekt von regionaler Bedeutung
- Kulturobjekt von nationaler Bedeutung

**Weitere Festlegungen**

- Gewässer
- Wald
- Quartierplan
- statische Waldgrenze

**Informationsinhalte**

- AV-Daten gemäss Stand Planerstellung
- Hecken und Uflgerholz (Grundlage AV Einzelobjekte)
- Linien-Naturobjekt (Schiff)



**z. H. Genehmigung**

1. Öffentliche Auflage vom 16. Juni 2025 bis 18. August 2025

2. Durch die Gemeindeversammlung vom ..... beschlossen

Gemeindepräsident:  Gemeindevorsitzende:

3. Vom Regierungsrat mit Beschluss Nr. .... vom ..... genehmigt

Erstellungsdatum:  
23. Januar 2026

Planerstellung  
**GIS**  
 GIS Daten AG - Grundacher 1 - 6060 Sarnen  
 Telefon 041 660 80 33 - sarnen@gis-daten.ch - www.gis-daten.ch

Masstab  
**1:2'500**