

**Legende**

**Kommunale Nutzungsplanfestlegung**

**Grundnutzung**

**Bauzonen**

- Zweigeschossige Wohnzone A
- Zweigeschossige Wohnzone B
- Dreigeschossige Wohnzone A
- Dreigeschossige Wohnzone B
- Gewerbezone I
- Industriezone
- Zweigeschossige Gewerbe- und Wohnzone
- Dreigeschossige Gewerbe- und Wohnzone
- Kernzone Dorf Sarnen
- Kernzone II Kägiswil
- Dorfzone
- Zone für öffentliche Bauten und Anlagen
- Grünzone
- Kurzone
- Tourismus- und Erholungszone
- Verkehrszone

**Nichtbauzonen**

- Landschaftszone
- Alpwirtschaftszone
- Naturschutzzone I
- Naturschutzzone I Gewässer
- Verkehrsfläche
- Übriges Gebiet

**Orientierende Inhalte**

**Weitere Festlegungen**

- Gewässer
- Wald
- Quartierplan
- Statische Waldgrenze

**Weitere gelöschte Festlegungen**

- Quartierplan
- Statische Waldgrenze

**Überlagernde Inhalte**

**Flächenbezogene Festlegungen**

- Ortsbildzone
- Quartierplanpflicht
- Aufstufung Lärmempfindlichkeit

**Gelöschte flächenbezogene Festlegungen**

- Ortsbildzone
- Spezialzone Überlastkorridor
- Quartierplanpflicht
- Aufstufung Lärmempfindlichkeit
- Flächen-Naturobjekt

**Linienbezogene Festlegungen**

- Linien-Naturobjekt (Baumreihe-Allee)

**Gelöschte linienbezogene Festlegungen**

- Baulinie generell
- Linien-Naturobjekt (Baumreihe-Allee)

**Punktbezogene Festlegungen**

- Punkt-Naturobjekt (Einzelbaum, Baumgruppe)

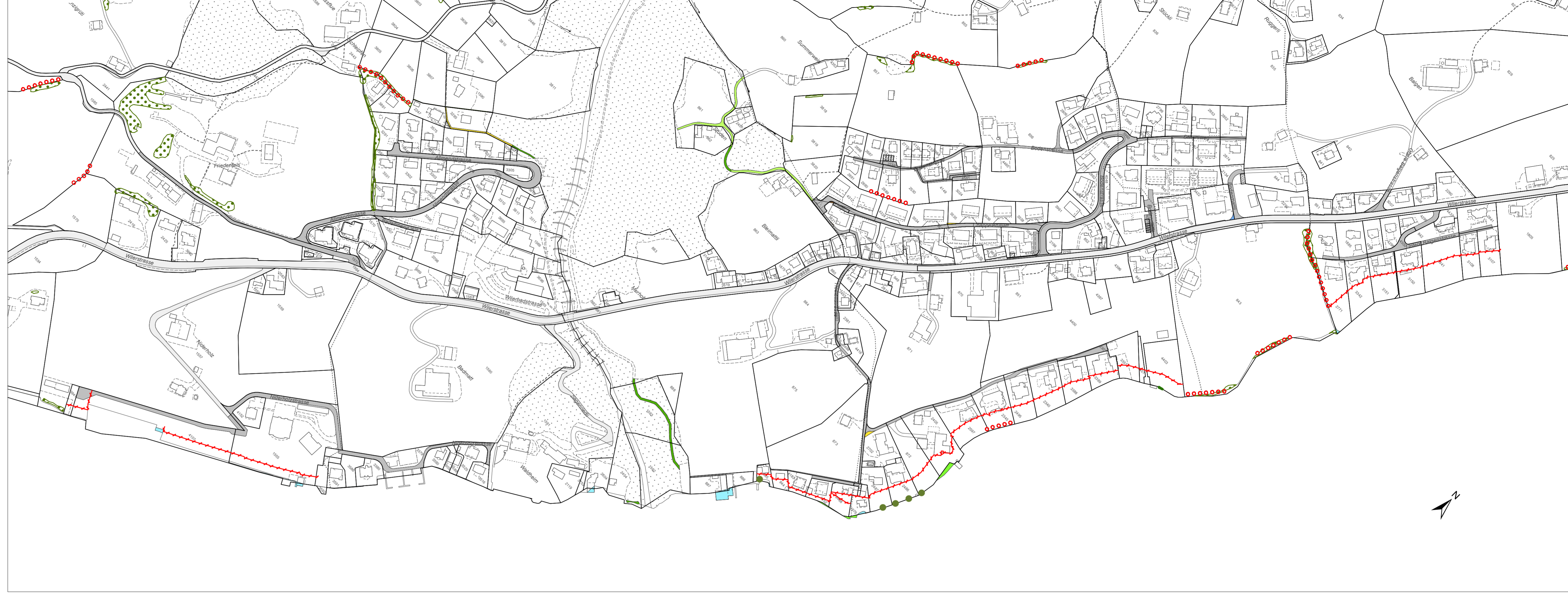
**Informationsinhalte**

- Hecken und Ufergehölz (Grundlage AV Einzelobjekte)

**Gelöschte Informationsinhalte**

- Arbeitsgebiet von kantonalem Interesse Forbach
- Linien-Naturobjekt (Hecke, Feld- und Ufergehölz; Schilf)

Teil Wilen



**z. H. Genehmigung**

1. Öffentliche Auflage vom 16. Juni 2025 bis 18. August 2025

2. Durch die Gemeindeversammlung vom ..... beschlossen

Gemeindepräsident:  Gemeindevizepräsident:

3. Vom Regierungsrat mit Beschluss Nr. .... vom ..... genehmigt

Erstellungsdatum:  
23. Januar 2026

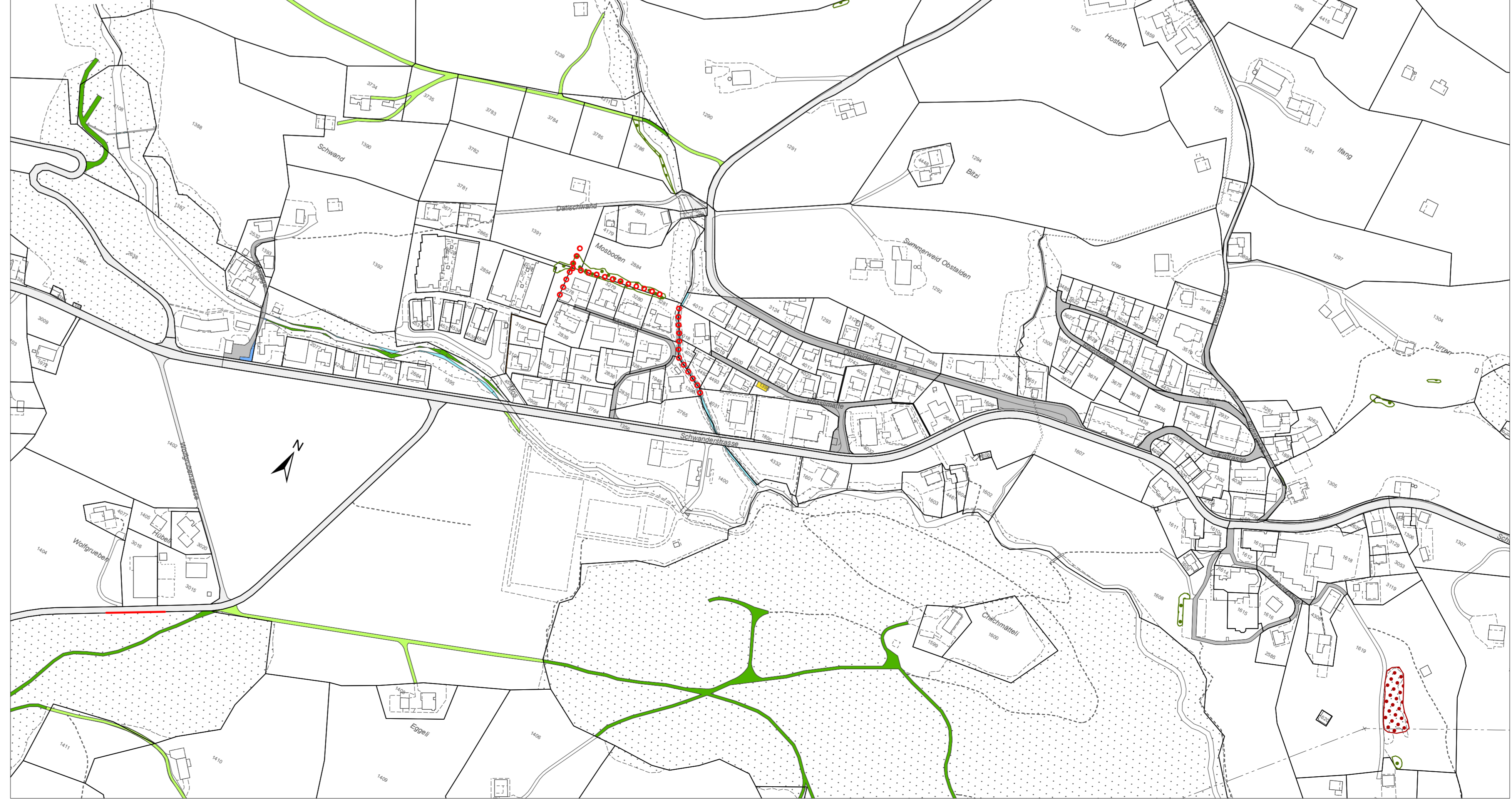
Masstab  
**1:2'500**

Planerstellung  
**GIS**  
GIS Daten AG - Grundacher 1 - 6060 Sarnen  
Telefon 041 660 80 33 - sarnen@gis-daten.ch - www.gis-daten.ch

Teil Oberwilen



Teil Stalden



Teil Stockenmatt

